
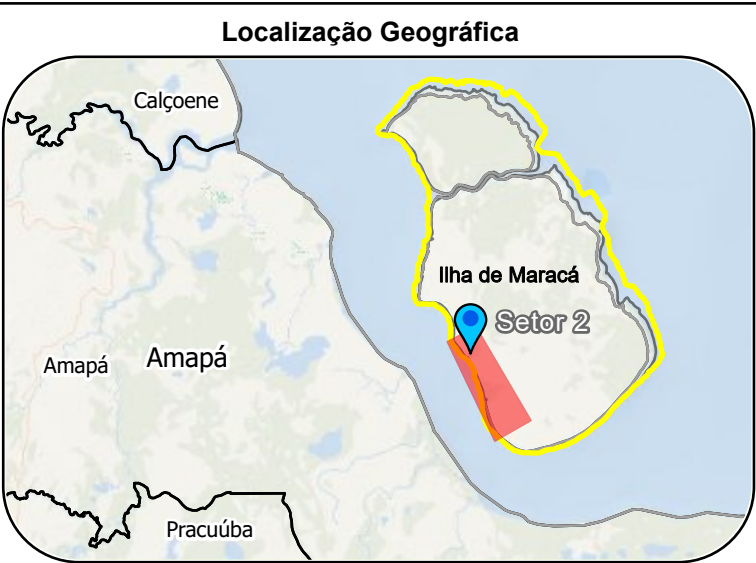


Legenda

- Setores
- Transectos
- Estação Ecológica Maracá-Jipioca
- Quadrante
- Limite de Municípios
- Limites Países America do Sul

Localização Central do Setor 1		
Coordenadas Graus Decimais - SIRGAS2000		
Descrição	Lat	Long
Setor 1	2,116162	-50,417924
Identificação dos Transectos		
Id	Distância (m)	
1	771	
2	358	
3	308	
4	62	
5	435	
6	498	



Ciente	 PETROBRAS		Executante	 ambipar GROUP	
Projeto	Execução do Censo Espaço-temporal de Aves de Ecossistemas Costeiros e Migratórias				
Estudo	Censo Espaço-temporal de Aves de Ecossist. Costeiros e Migratórias – Ativ. de perfuração marítima no , Bloco FZA-M-59 Bacia da Foz do Amazonas.				
Título	Mapa de localização dos transectos amostrais na Estação Ecológica Maracá-Jipioca (Setor 1)				
Local	Estado do Amapá - AP				
Fonte	Base Cartográfica IBGE, 2021. Acervo Petrobras. Basemap, ESRI.				
Dados Cartográficos:			Escala:		
Projeção Universal Transversa de Mercator Sistema de Referência SIRGAS2000 - Zona 22S			1:50.000		
Elaboração			Responsável		
Alison Nasario de Araujo Assistente de Geoprocessamento			Gabriel Dalberto Belotti Junior Eng. Ambiental - CREA ES-012320/D		
Arquivo Digital			Data		Revisão
MAPA_PRT_AMBP-FAF-C853-004			AGOSTO/2022		0

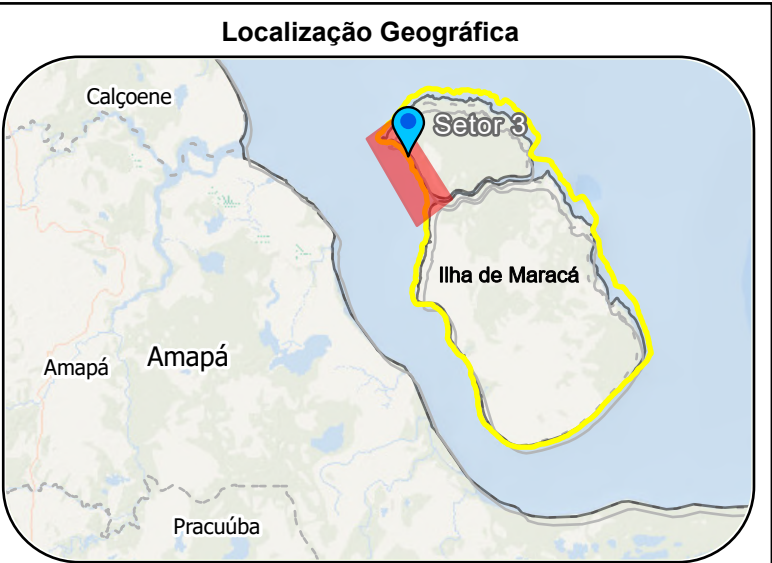
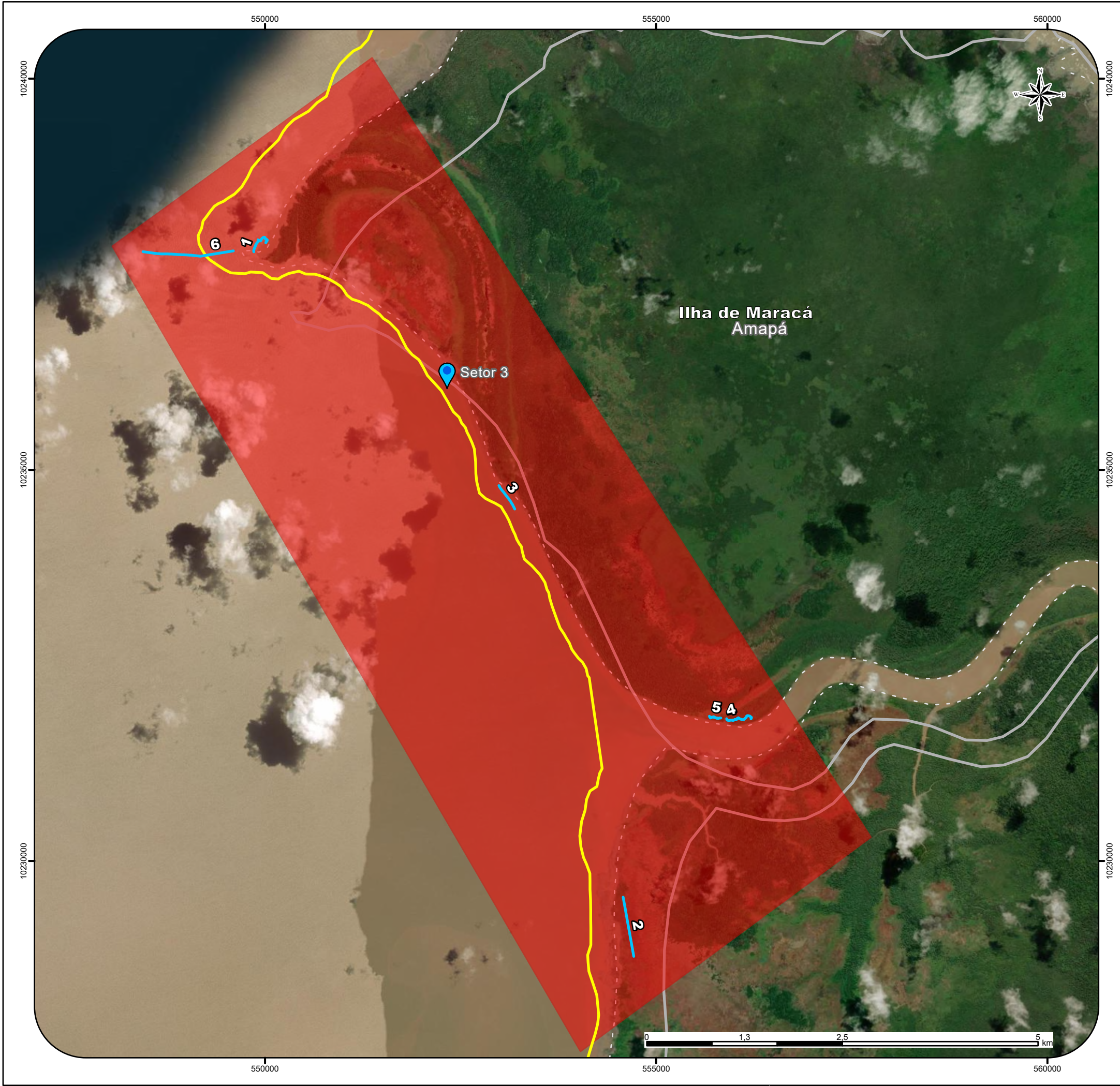


Legenda

- Setores
- Transecto
- Estação Ecológica Maracá-Jipioca
- Quadrante
- Limite de Estados
- Limite de Municípios

Localização Central do Setor 2		
Coordenadas Graus Decimais - SIRGAS2000		
Descrição	Lat	Long
Setor 2	1,954037	-50,475018
Identificação dos Transectos		
Id	Distância (m)	
1	1439	
2	549	
3	824	
4	372	
5	1415	
6	496	



Cliente			Executante		
Projeto	Execução do Censo Espaço-temporal de Aves de Ecossistemas Costeiros e Migratórias				
Estudo	Censo Espaço-temporal de Aves de Ecossistemas Costeiros e Migratórias – Atividade de perfuração marítima no Bloco FZA-M-59, Bacia da Foz do Amazonas.				
Título	Mapa de localização dos transectos amostrais na Estação Ecológica Maracá-Jipiôca (Setor 2).				
Local	Estado do Amapá - AP				
Fonte	Base Cartográfica IBGE, 2021. Acervo Petrobras. Basemap, ESRI.				
Dados Cartográficos:			Escala:		
Projeção Universal Transversa de Mercator Sistema de Referência SIRGAS2000 - Zona 22S			1:50.000		
Elaboração			Responsável		
Alison Nasario de Araujo Assistente de Geoprocessamento			Gabriel Dalberto Belotti Junior Eng. Ambiental - CREA ES-012320/D		
Arquivo Digital			Data		Revisão
MAPA_PRT_AMBP-FAF-C853-005			AGOSTO/2022		0

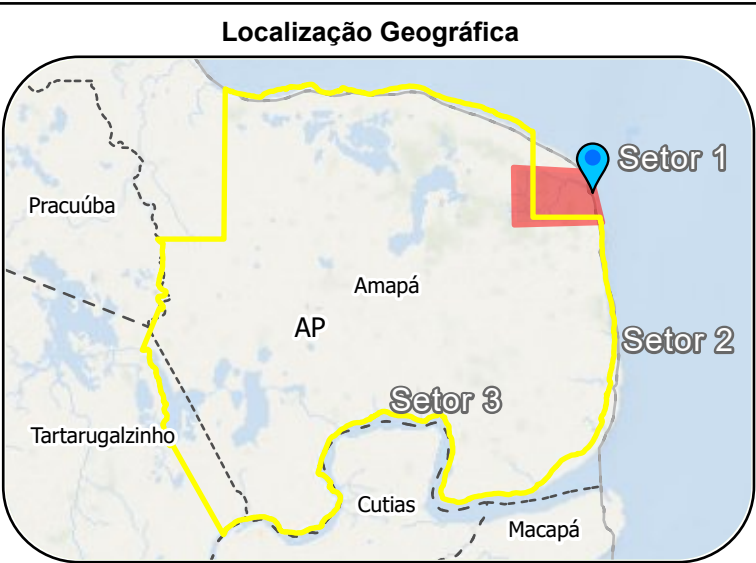
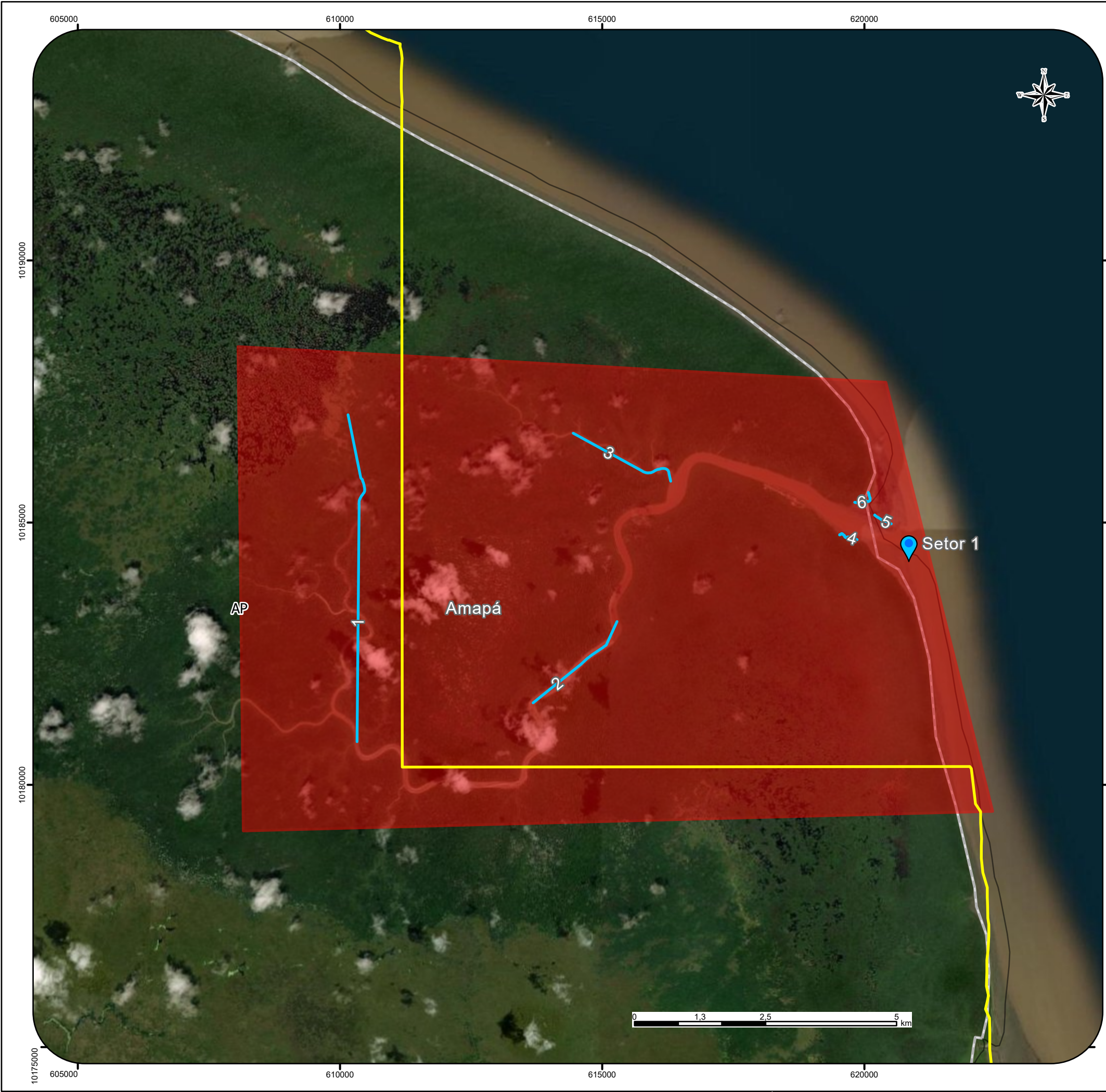


Legenda

- Setores
- Transectos
- Estação Ecológica Maraca-Jipioca
- Quadrante
- Limite de Municípios
- Limite de Estados

Localização Central do Setor 3		
Coordenadas Graus Decimais - SIRGAS2000		
Descrição	Lat	Long
Setor 3	2,13542	-50,529432
Identificação dos Transectos		
Id	Distância (m)	
1	399	
2	770	
3	365	
4	411	
5	177	
6	1164	

Cliente	Executante	
 PETROBRAS		
Projeto	Censo Espaço-temporal de Aves de Ecossistemas Costeiros e Migratórias – Atividade de perfuração marítima no Bloco FZA-M-59, Bacia da Foz do Amazonas.	
Estudo	Execução do Censo Espaço-temporal de Aves de Ecossistemas Costeiros e Migratórias.	
Título	Mapa de localização dos transectos amostrais na Estação Ecológica Maracá-Jipióca (Setor 3).	
Local	Estado do Amapá - AP	
Fonte	Base Cartográfica IBGE, 2021. Acervo Petrobras. Basemap, ESRI.	
Dados Cartográficos:		Escala:
Projeção Universal Transversa de Mercator Sistema de Referência SIRGAS2000 - Zona 22S		1:50.000
Elaboração		Responsável
Lorena Santos Moreira Assistente de Geoprocessamento		Gabriel Dalberto Belotti Junior Eng. Ambiental - CREA ES-012320/D
Arquivo Digital	Data	Revisão
MAPA_PRT_AMBP-FAF-C853-032	JUNHO/2023	0



- ### Legenda
- Setor
 - Transectos
 - Reserva Biológica Lago Piratuba
 - Quadrantes
 - Limite de Municípios
 - Limite de Estados

Localização Central do Setor 1		
Coordenadas Graus Decimais - SIRGAS2000		
Descrição	Lat	Long
Setor 1	1,666725	-49,913573
Identificação dos Transectos		
Id	Distância (m)	
1	6309	
2	2272	
3	2244	
4	432	
5	366	
6	470	

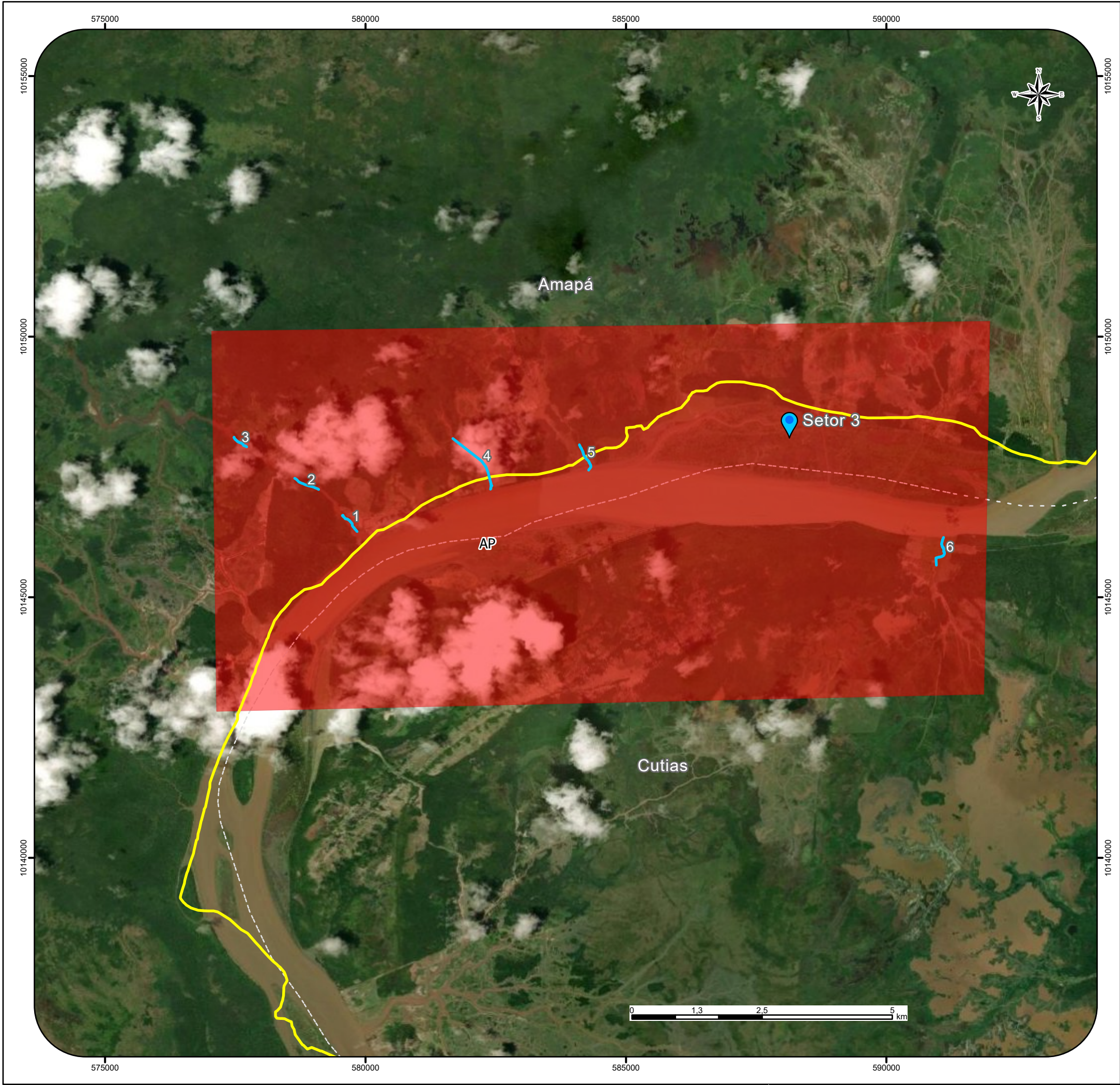
Cliente		Executante	
Projeto	Execução do Censo Espaço-temporal de Aves de Ecossistemas Costeiros e Migratórias		
Estudo	Censo Espaço-temporal de Aves de Ecossistemas Costeiros e Migratórias – Atividade de perfuração marítima no Bloco FZA-M-59, Bacia da Foz do Amazonas.		
Título	Mapa de localização dos transectos amostrais na Reserva Biológica do Lago Piratuba (Setor 1)		
Local	Estado do Amapá - AP		
Fonte	Base Cartográfica IBGE, 2021. Acervo Petrobras. Basemap, ESRI.		
Dados Cartográficos:		Escala:	
Projeção Universal Transversa de Mercator Sistema de Referência SIRGAS2000 - Zona 22S		1:75.000	
Elaboração	Responsável		
Alison Nasario de Araujo Assistente de Geoprocessamento	Gabriel Dalberto Belotti Junior Eng. Ambiental - CREA ES-012320/D		
Arquivo Digital	Data	Revisão	
MAPA_PRT_AMBP-FAF-C853-007	AGOSTO/2022	0	



- Legenda**
- Setor
 - Transectos
 - Reserva Biológica Lago Piratuba
 - Quadrante
 - Limite de Municípios
 - Limite de Estados

Localização Central do Setor 2		
Coordenadas Graus Decimais - SIRGAS2000		
Descrição	Lat	Long
Setor 2	1,426487	-49,870341
Identificação dos Transectos		
Id	Distância (m)	
1	424	
2	510	
3	616	
4	1591	
5	569	
6	366	

Cliente	Executante	
Projeto	Censo Espaço-temporal de Aves de Ecossistemas Costeiros e Migratórias – Atividade de perfuração marítima no Bloco FZA-M-59, Bacia da Foz do Amazonas.	
Estudo	Execução do Censo Espaço-temporal de Aves de Ecossistemas Costeiros e Migratórias.	
Título	Mapa de localização dos transectos amostrais na Reserva Biológica do Lago Piratuba (Setor 2)	
Local	Estado do Amapá - AP	
Fonte	Base Cartográfica IBGE, 2021. Acervo Petrobras. Basemap, ESRI.	
Dados Cartográficos:		Escala:
Projeção Universal Transversa de Mercator Sistema de Referência SIRGAS2000 - Zona 22S		1:75.000
Elaboração		Responsável
Lorena Santos Moreira Assistente de Geoprocessamento		Gabriel Dalberto Belotti Junior Eng. Ambiental - CREA ES-012320/D
Arquivo Digital	Data	Revisão
MAPA_PRT_AMBP-FAF-C853-033	JUNHO/2023	0



Localização Geográfica

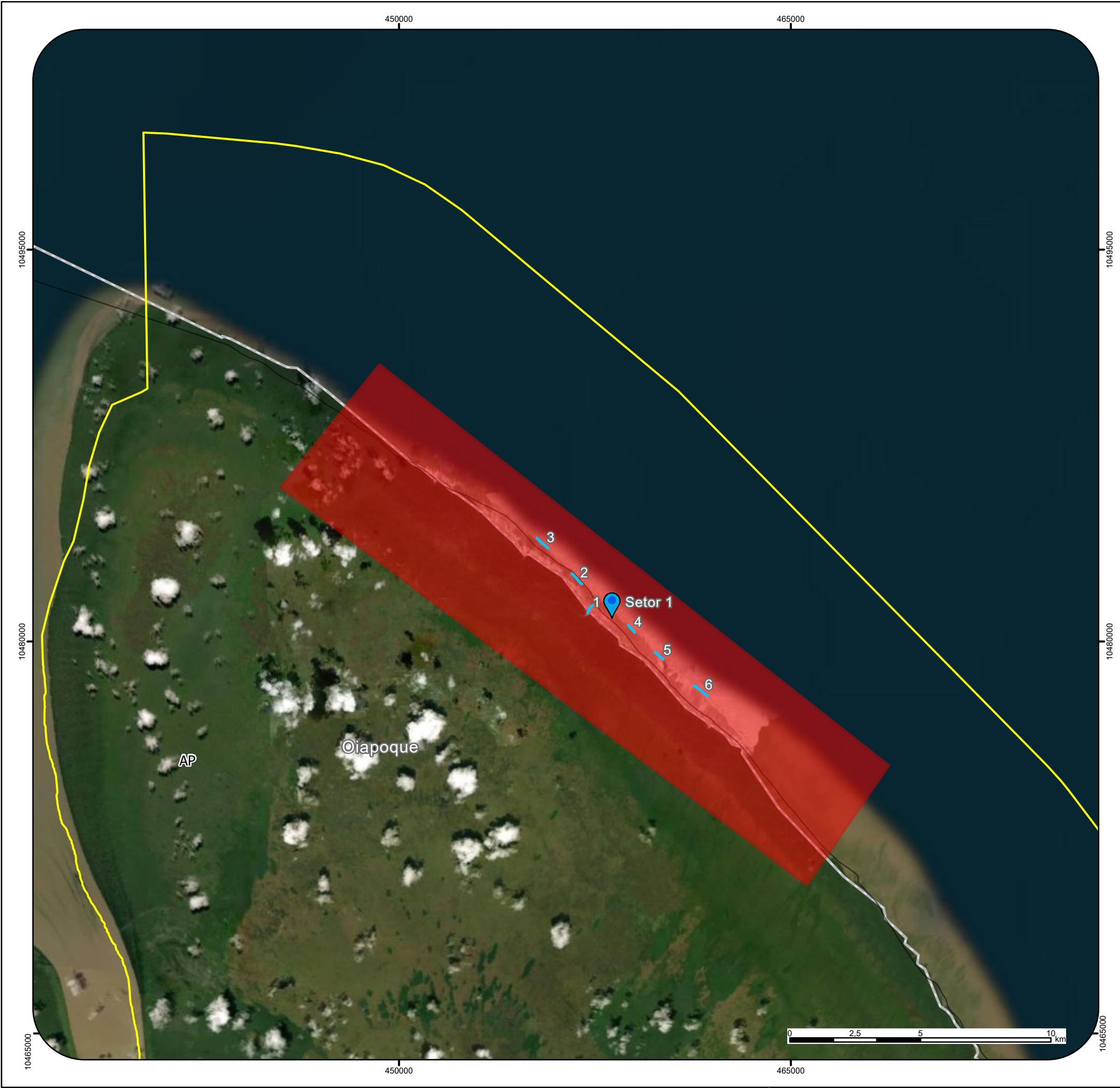
Legenda

- Setor
- Reserva Biológica Lago Piratuba
- Quadrante
- Limite de Municípios
- Limite de Estados

Localização Central do Setor 3		
Coordenadas Graus Decimais - SIRGAS2000		
Descrição	Lat	Long
Setor 3	1,339368	-50,207743

Identificação dos Transectos	
Id	Distância (m)
1	472
2	514
3	324
4	1304
5	573
6	711

Cliente	PETROBRAS	Executante	
Projeto	Execução do Censo Espaço-temporal de Aves de Ecossistemas Costeiros e Migratórias		
Estudo	Censo Espaço-temporal de Aves de Ecossistemas Costeiros e Migratórias – Atividade de perfuração marítima no Bloco FZA-M-59, Bacia da Foz do Amazonas.		
Título	Mapa de localização dos transectos amostrais na Reserva Biológica do Lago Piratuba (Setor 3)		
Local	Estado do Amapá - AP		
Fonte	Base Cartográfica IBGE, 2021. Acervo Petrobras. Basemap, ESRI.		
Dados Cartográficos: Projeção Universal Transversa de Mercator Sistema de Referência SIRGAS2000 - Zona 22S		Escala: 1:75.000	
Elaboração Alison Nasario de Araujo Assistente de Geoprocessamento		Responsável Gabriel Dalberto Belotti Junior Eng. Ambiental - CREA ES-012320/D	
Arquivo Digital MAPA_PRT_AMBP-FAF-C853-009	Data AGOSTO/2022	Revisão 0	



Localização Geográfica

Legenda

- Setores
- Quadrantes
- Parque Nacional Cabo Orange
- Regiões urbanizadas
- Limite de Municípios
- Limites Países America do Sul
- Transectos

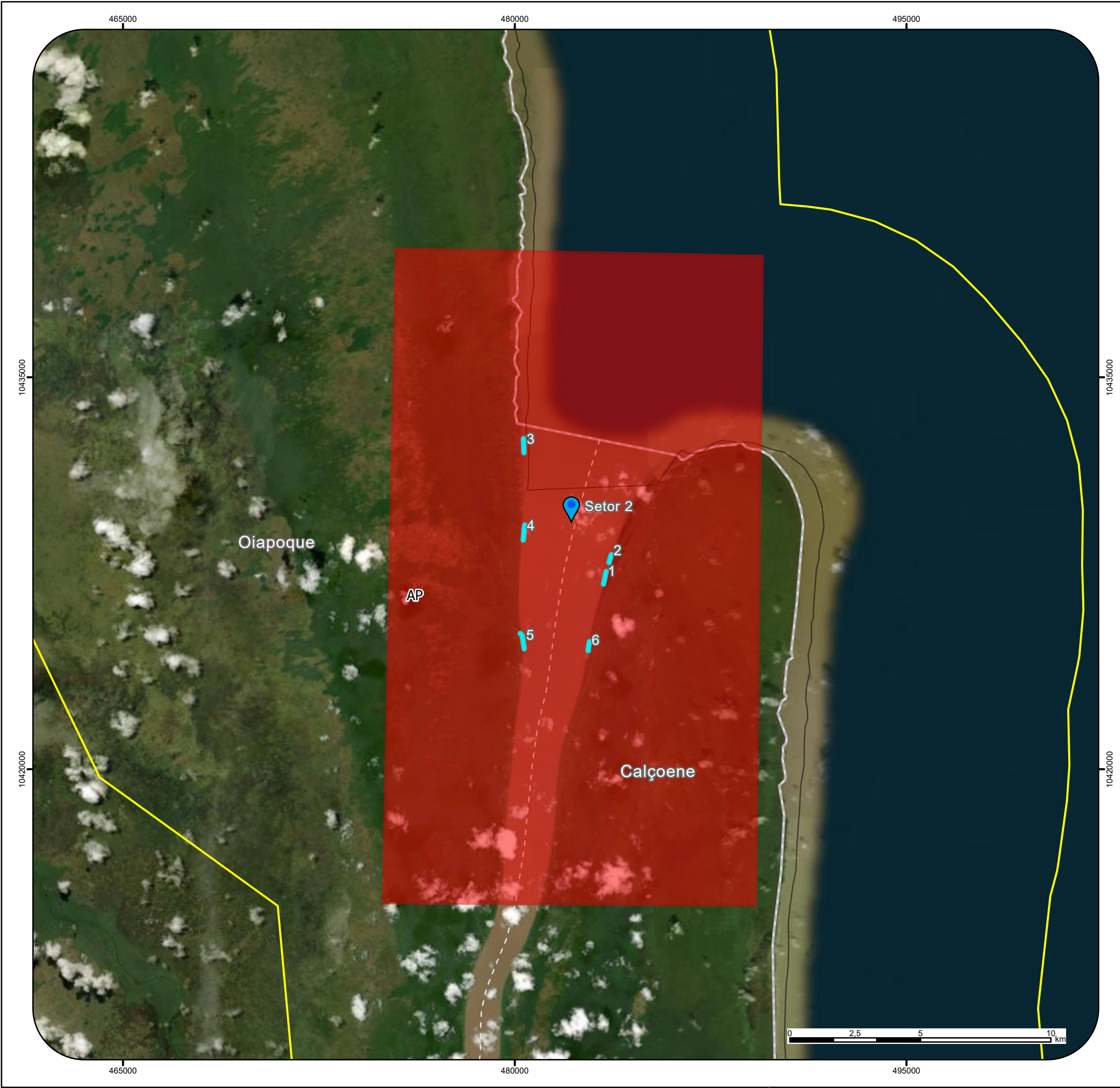
Localização Central do Setor 1

Coordenadas Graus Decimais - SIRGAS2000		
Descrição	Lat	Long
Setor 1	4,436047	-51,462108

Identificação dos Transectos

Id	Distância (m)
1	367
2	557
3	591
4	373
5	415
6	662

Cliente		Executante	
Projeto	Execução do Censo Espaço-temporal de Aves de Ecossistemas Costeiros e Migratórias		
Estudo	Censo Espaço-temporal de Aves de Ecossist. Costeiros e Migratórias – Ativ. de perfuração marítima no , Bloco FZA-M-59 Bacia da Foz do Amazonas.		
Título	Mapa de localização dos transectos amostrais na Unidade de Conservação Parque Nacional do Cabo Orange (Setor 1)		
Local	Estado do Amapá - AP		
Fonte	Base Cartográfica IBGE, 2021. Acervo Petrobras. Basemap, ESRI.		
Dados Cartográficos:		Escala:	
Projeção Universal Transversa de Mercator Sistema de Referência SIRGAS2000 - Zona 22S		1:1.000.000	
Elaboração		Responsável	
Rômulo Nascimento Analista de Geoprocessamento		Gabriel Dalberto Belotti Junior Eng. Ambiental - CREA ES-012320/D	
Arquivo Digital		Data	Revisão
MAPA_PRT_AMBP-FAF-C853-010		OUTUBRO/2022	0



Localização Geográfica

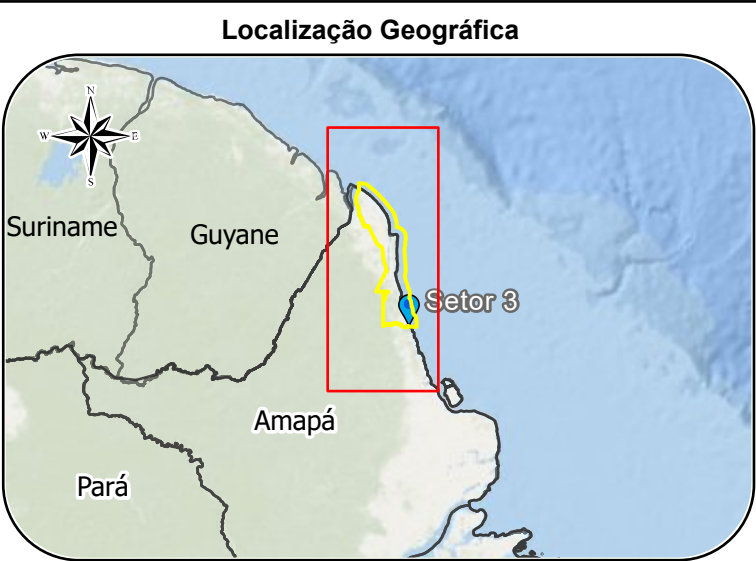
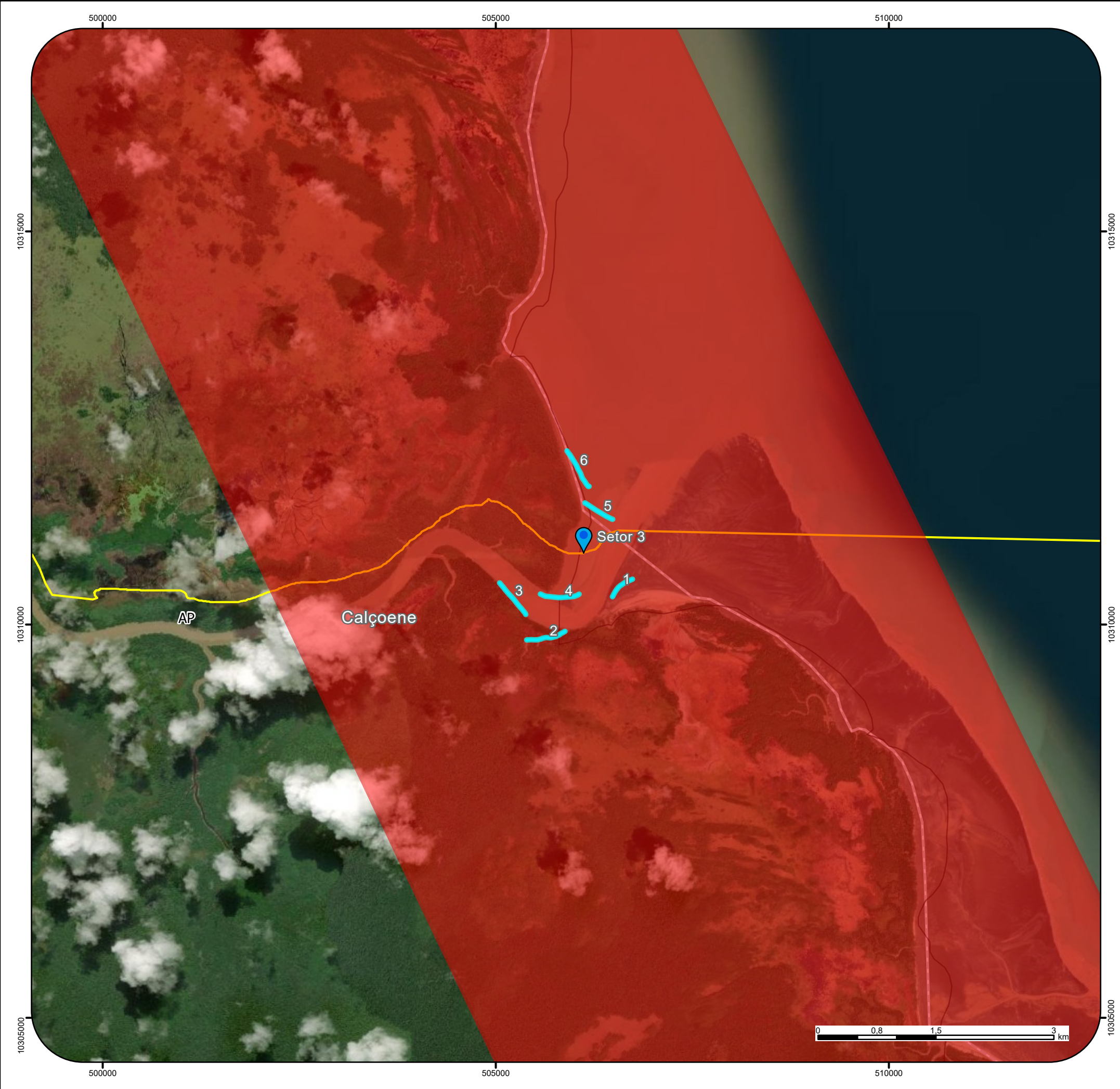
Legenda

- Setores
- Quadrantes
- Parque Nacional Cabo Orange
- Regiões urbanizadas
- Limite de Municípios
- Limites Países America do Sul
- Transectos

Localização Central do Setor 2		
Coordenadas Graus Decimais - SIRGAS2000		
Descrição	Lat	Long
Setor 2	3,843809	-51,164388

Identificação dos Transectos	
Id	Distância (m)
1	495
2	317
3	546
4	585
5	628
6	367



Cliente			Executante		
Projeto	Execução do Censo Espaço-temporal de Aves de Ecossistemas Costeiros e Migratórias				
Estudo	Censo Espaço-temporal de Aves de Ecossist. Costeiros e Migratórias – Ativ. de perfuração marítima no , Bloco FZA-M-59 Bacia da Foz do Amazonas.				
Título	Mapa de localização dos transectos amostrais na Unidade de Conservação Parque Nacional do Cabo Orange (Setor 2)				
Local	Estado do Amapá - AP				
Fonte	Base Cartográfica IBGE, 2021. Acervo Petrobras. Basemap, ESRI.				
Dados Cartográficos:			Escala:		
Projeção Universal Transversa de Mercator Sistema de Referência SIRGAS2000 - Zona 22S			1:1.000.000		
Elaboração			Responsável		
Rômulo Nascimento Analista de Geoprocessamento			Gabriel Dalberto Belotti Junior Eng. Ambiental - CREA ES-012320/D		
Arquivo Digital			Data	Revisão	
MAPA_PRT_AMBP-FAF-C853-011			OUTUBRO/2022	0	



Legenda

- Setores
- Quadrantes
- Parque Nacional Cabo Orange
- Regiões urbanizadas
- Limite de Municípios
- Limites Países America do Sul
- Transectos

Localização Central do Setor 3		
Coordenadas Graus Decimais - SIRGAS2000		
Descrição	Lat	Long
Setor 3	3,121699	-51,016827
Identificação dos Transectos		
Id	Distância (m)	
1	349	
2	510	
3	521	
4	506	
5	410	
6	540	

Cliente			Executante		
Projeto	Execução do Censo Espaço-temporal de Aves de Ecossistemas Costeiros e Migratórias				
Estudo	Censo Espaço-temporal de Aves de Ecossist. Costeiros e Migratórias – Ativ. de perfuração marítima no , Bloco FZA-M-59 Bacia da Foz do Amazonas.				
Título	Mapa de localização dos transectos amostrais na Unidade de Conservação Parque Nacional do Cabo Orange (Setor 3)				
Local	Estado do Amapá - AP				
Fonte	Base Cartográfica IBGE, 2021. Acervo Petrobras. Basemap, ESRI.				
Dados Cartográficos:			Escala:		
Projeção Universal Transversa de Mercator Sistema de Referência SIRGAS2000 - Zona 22S					1:1.000.000
Elaboração			Responsável		
Rômulo Nascimento Analista de Geoprocessamento			Gabriel Dalberto Belotti Junior Eng. Ambiental - CREA ES-012320/D		
Arquivo Digital			Data		Revisão
MAPA_PRT_AMBP-FAF-C853-012			OUTUBRO/2022		0